

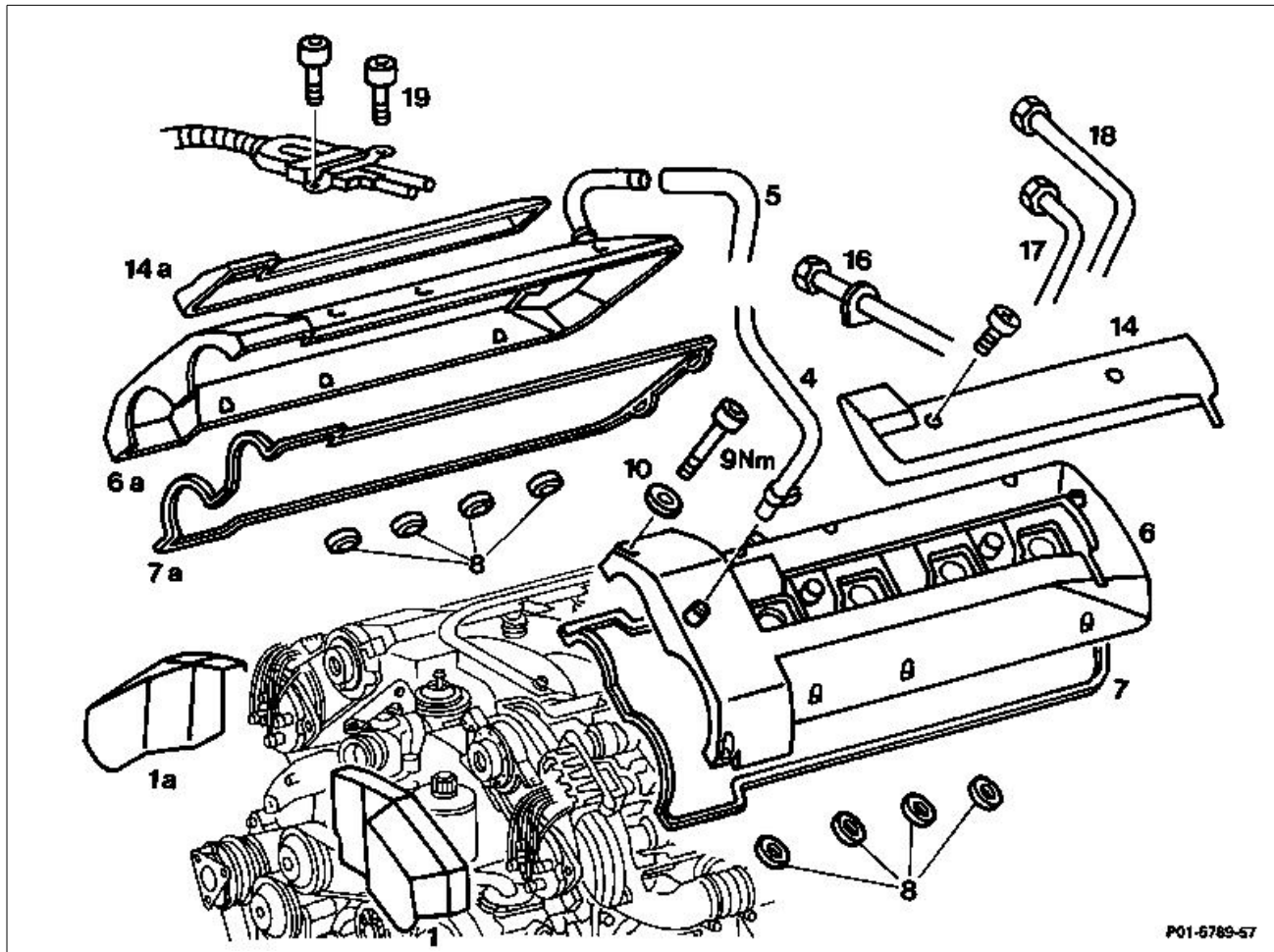
Vorausgegangene Arbeit:

Motor 119.96/97: Luftfilter ausgebaut (09-0015).

Arbeits-Nr. der Arbeitstexte und Arbeitswerte bzw. Standardtexte und

Richtzeiten

01-5070



P01-5789-57

P01-5789-57

Motor 119.97

Typ 210: Abdeckung über Saugrohr

aus-, einbauen.

Motorentlüftungsleitungen (4) und (5)

abziehen, aufstecken.

Motor 119.960: Unterdruckleitung an

Motorentlüftungsleitung (4)

abziehen, aufstecken.

Motor 119.960/97: Motorleitungssatz (19) an rechter Zylinderkopfhaube (6a)

ab-, anschrauben.

Unterdruckleitung (16) Bremsgerät an Saugrohr

ab-, anschrauben.

Motor 119.960/97: Abdeckungen (1) und (1a) über Hochspannungsverteiler

ausclipsen, ausbauen, montieren.

Kraftstoff-Tankverschluß

öffnen, Überdruck ablassen, schließen.

Motor 119.960: Kraftstoffleitungen an Druckregler und Mengenteiler

ab-, anschließen (07.3-1674).

Motor 119.97/98 Kraftstoffleitungen (17) und (18) an Kraftstoffverteiler

ab-, anschließen, Ringschlüsseinsatz

000 589 68 03 00 verwenden, siehe Hinweis.



Einbau Typ 210

Auf korrekte Leitungsverlegung achten, Kraftstoffleitungen dürfen an Zylinderkopfhaube und Motorabdeckung nicht anliegen.

Schachtabdeckungen (14) und (14a) über Zündkerzenkabel bzw. Zündspulen _____	abschrauben, abnehmen, montieren.
Motor 119.96/97: Zündkerzenstecker _____	abziehen, aufstecken (15-1031).
Motor 119.98: Zündspulen _____	abschrauben, aus-, einbauen.
Motor 119.985 im Typ 210: _____	abschrauben, mit angeschlossenen Leitungen zur Seite schwenken, damit linke Zylinderkopfhaube aus-, eingebaut werden kann.
Scheibenwaschwasserbehälter _____	
Schrauben Zylinderkopfhauben mit Dichtringen (10) _____	ab-, anschrauben (9 Nm).



Unterschiedliche Schraubenlängen beachten (siehe Schraubenplan).

Zylinderkopfhauben (6) und (6a) mit Dichtungen (7) und (7a) und Schachtabdichtungen (8) _____	abnehmen, aufsetzen
---	---------------------

Hinweis

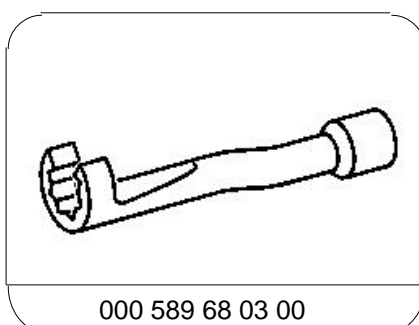
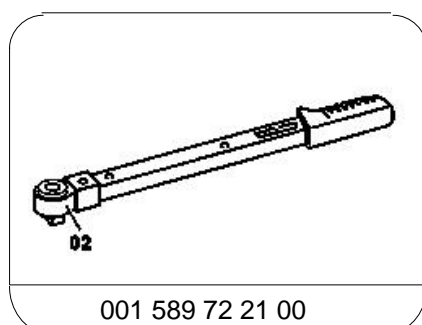
Dichtungen nur zusammen erneuern, Syphon Motorentlüftung an linker Zylinderkopfhaube auf richtigen Sitz in der Ablaufbohrung achten.

Dichtheit bei laufendem Motor _____	prüfen, besonders hinten siehe Einbauhinweis
-------------------------------------	--

Anziehdrehmoment in Nm

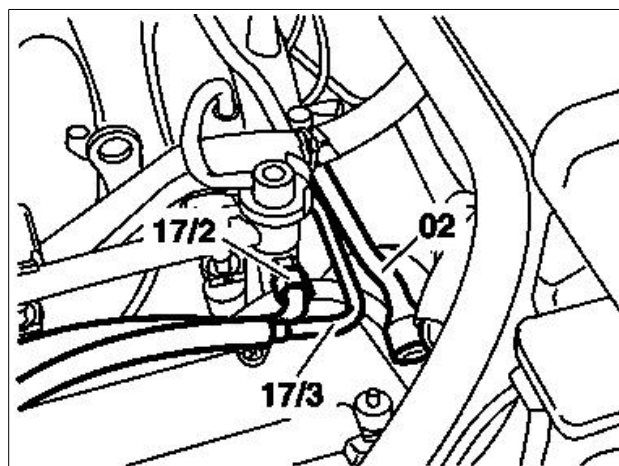
Schrauben Zylinderkopfhaube	9
-----------------------------	---

Sonderwerkzeuge



Hinweis Motor 119.97/98

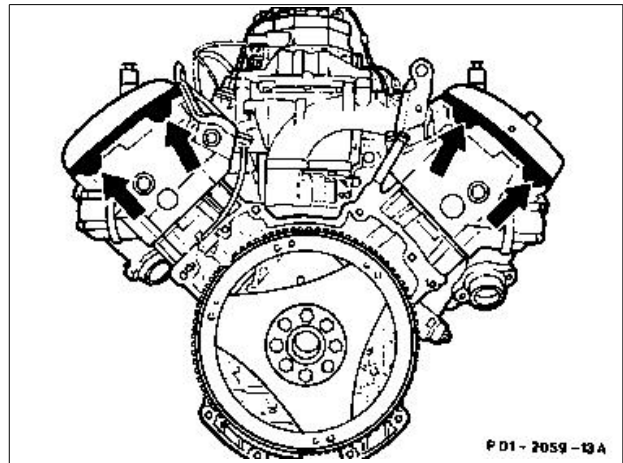
Kraftstoffleitungen (17, 18) mit Ringschlüsselsatz (02) 000 589 68 03 00 ab-, anschrauben.



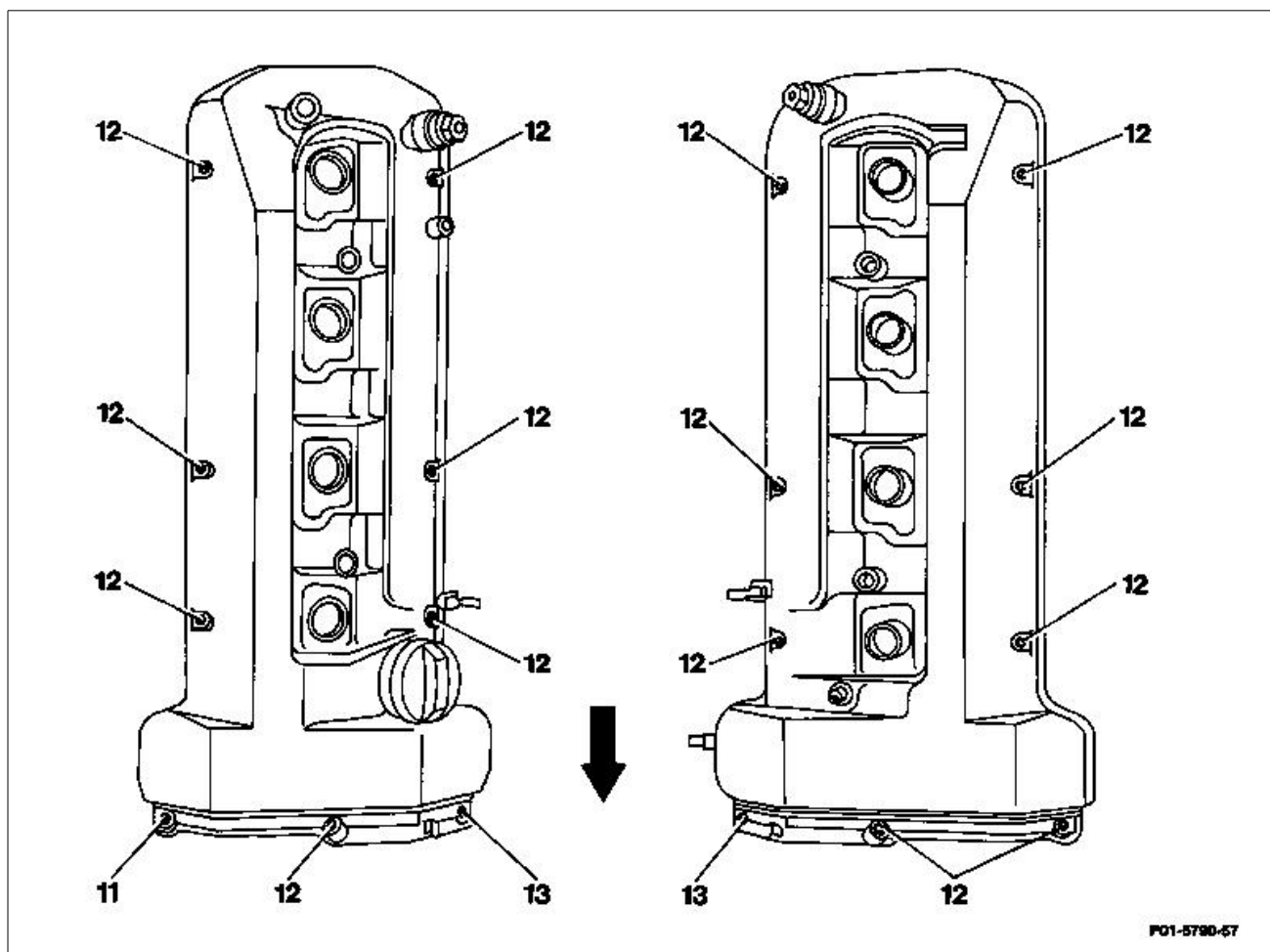
P01.10-0261-13

Einbauhinweis
Überlappungen an den Zylinderkopfhauben-
dichtungen hinten (Pfeile) müssen korrekt
montiert sein.

⚠
Seitlich nach außen oder innen umgeknickte
Dichtungen erneuern.
Im Reparaturfall Dichtungen mit dem
Kennzeichen 119 016 08 21 RA rechte Seite
und 119 016 07 21 LA linke Seite
(Kennzeichen
erhaben angebracht) einbauen.



Schraubenplan



P01-5790-57

Motor 119.97

1. Ausführung (Schraubenkopfhöhe 6 mm) (Schraubenkopfhöhe 4 mm)

- | | |
|----|--------------------------------|
| 11 | Innensechskantschraube M6 x 30 |
| 12 | Innensechskantschraube M6 x 35 |
| 13 | Innensechskantschraube M6 x 45 |

2. Ausführung

- | | |
|----|--------------------------------|
| 12 | Innensechskantschraube M6 x 33 |
| 13 | Innensechskantschraube M6 x 45 |